



# FUSSBALL-UND LEICHTATHLETIK VERBAND WESTFALEN KREIS 11-DORTMUND

## Kleinfeldbestimmungen

### 1. Spielfeld:

Bitte beachten, dass außerhalb des Kreises 11 – Dortmund andere Spielfeldgrößen und Mannschaftsstärken möglich sind!

1.1 Eine Spielfeldskizze ist als Anhang beigefügt

1.2 Auf dem normalen Spielfeld können bis zu 2 Spielfelder für Kleinfeld aufgebaut werden. Das Spielfeld muß rechteckig sein. Außenlinien können mit „Hütchen“ markiert werden

Spielfeldgrößen: G & F – Junioren: ca. 40 m x 35 m  
E – Junioren: ca. 55 m x 35 m  
D – Junioren: ca. 65 m x 55 m

1.3 Größe des Strafraum: 12 m  
Torraum: 4m  
Strafstoß: 8 m

1.4 Die Tore sind 5 m breit und 2 m hoch. Die beweglichen Tore sind so zu befestigen, daß sie nicht umfallen können.

1.5 Bei separaten Kleinfeldspielplätzen dürfen diese nicht voll umzäunt sein (so genannte Käfige) und müssen mit einer Barriere (mindestens einen Meter Abstand zum Spielfeld) versehen sein.

### 2. Mannschaft

2.1 Eine Mannschaft besteht aus 7 Spielern, wobei ein Spieler als Torwart kenntlich sein muß. Die Mannschaft muß zu Spielbeginn mindestens 5 Spieler (einschließlich Torwart) auf dem Spielfeld haben.

2.2 Spieler können wiederholt ein- und ausgewechselt werden, bis zu 4 Junioren, jedoch nur in einer Spielruhe und nach Zustimmung des Schiedsrichters.

- Der Einwechselspieler darf erst das Spielfeld betreten, wenn der ausgewechselte Spieler das Spielfeld verlassen hat.
- Die Auswechslung hat in Höhe der Mittellinie des Kleinfeldes zu erfolgen.

### 3. Spielzeit

Die Spielzeit beträgt für	D-Junioren	2 x 30 Minuten
	D-Juniorinnen	2 x 30 Minuten
	E-Junioren	2 x 25 Minuten
	F-Junioren	2 x 20 Minuten
	G -Junioren	2 x 20 Minuten

## **4. Spielregeln**

- 4.1 Die Abseitsregel findet keine Anwendung.
- 4.2 Bei Ausbällen von der Seitenlinie wird der Ball durch Einwerfen wieder ins Spiel gebracht.
- 4.3 Berührt ein abwehrender Spieler (einschl. Torwart) den Ball, bevor er neben oder über das Tor in Toraus geht, so ist auf Eckstoß zu entscheiden.  
Der Eckstoß wird von der Strafraumecke an der Toraußenlinie ausgeführt.
- 4.4 Die Freistöße sind direkt auszuführen.
- 4.5 Beim Anstoß, bei der Ausführung von Frei- und Eckstößen müssen die Spieler der Gegnerischen Mannschaft mindestens 7 Meter vom Ball entfernt sein.
- 4.4 Rückpass (nur D – Junioren / Juniorinnen und E – Junioren)  
- Wenn ein Feldspieler den Ball absichtlich seinem Torwart mit dem Fuß zuspielt oder beim Einwurf direkt zuwirft, ist es untersagt, daß der Torwart den Ball mit den Händen berührt.
- 4.5 Bei Toraus, verursacht durch die angreifende Mannschaft, wird der Ball durch Werfen, Rollen, Abstoß oder Abschlag aus der Hand des TW wieder ins Spiel gebracht.
- 4.6 Im Übrigen gelten die Feldspielregeln des WFLV/FLVW bzw. die Durchführungsbestimmungen des Kreises im Jugendbereich.
- 4.7 Der Spielball für G - Junioren muss ein Leichtball, Größe 4 (290 g) entsprechen, für die F - und E - Junioren ein Leichtball, Größe 5 (290 g) entsprechen.

## **5. Strafbestimmungen**

Für Vergehen während eines Spiels kann der Schiedsrichter folgende persönliche Strafen verhängen:

- 5.1 Verwarnung
- 5.2 Feldverweis auf Zeit für 5 Minuten.
- 5.3 Totaler Feldverweis (Rote Karte – aussprechen gegenüber Spieler).
- 5.4 Die Bestimmungen der gelb/roten Karte finden im Jugendbereich keine Anwendung.

Die Bezeichnungen, D, E und F – Junioren beziehen sich sowohl auf Jungenmannschaften (sind im Kreis Dortmund immer auch gemischt), als auch auf reine Mädchenmannschaften.

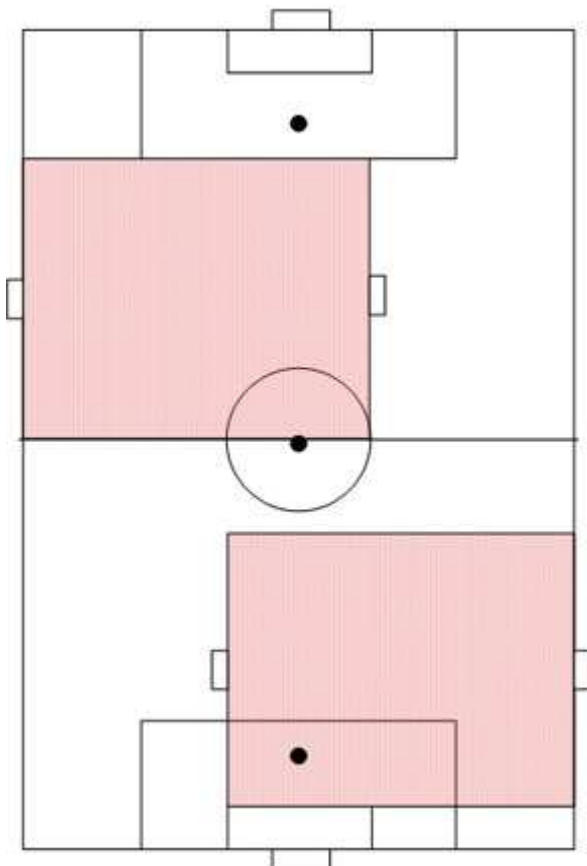
Dortmund, den 03.08.2010

Anders, VKJA

## 6. Spielfelder

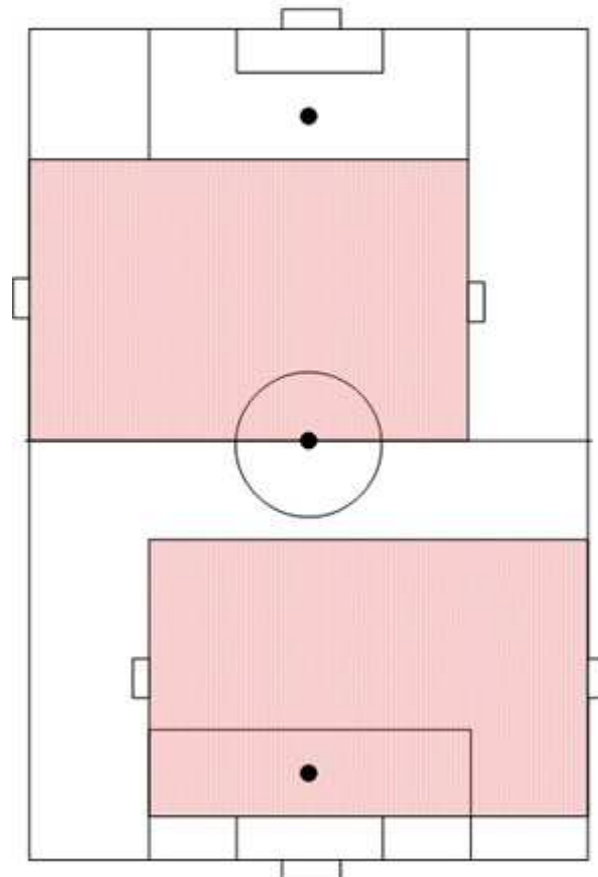
Spielfeld für G & F – Junioren

**Spielfeldgröße:** ca. 40 m x 35 m



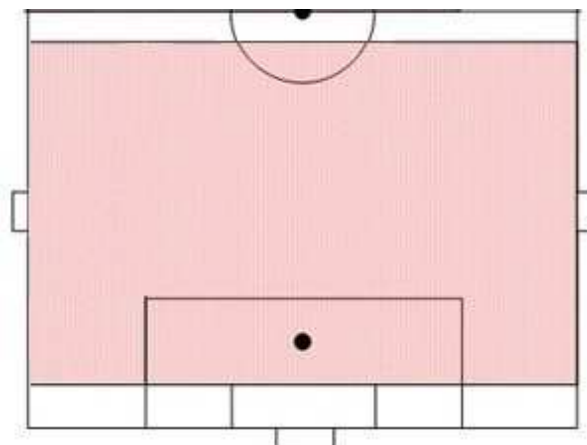
Spielfeld für E – Junioren

**Spielfeldgröße:** ca. 55 m x 35 m



Spielfeld für Kleinfeld ab D – Junioren

**Spielfeldgröße:** ca. 65 m x 55 m



Dortmund, den 03.08.2010

Anders, VKJA